

common eye

# Bovenbestuurlijke netwerken in het po

Een inventarisatie van bovenbestuurlijke en regionale netwerken en samenwerkingen in het primair onderwijs

Esther Klaster 21-4-2022

# Inhoudsopgave

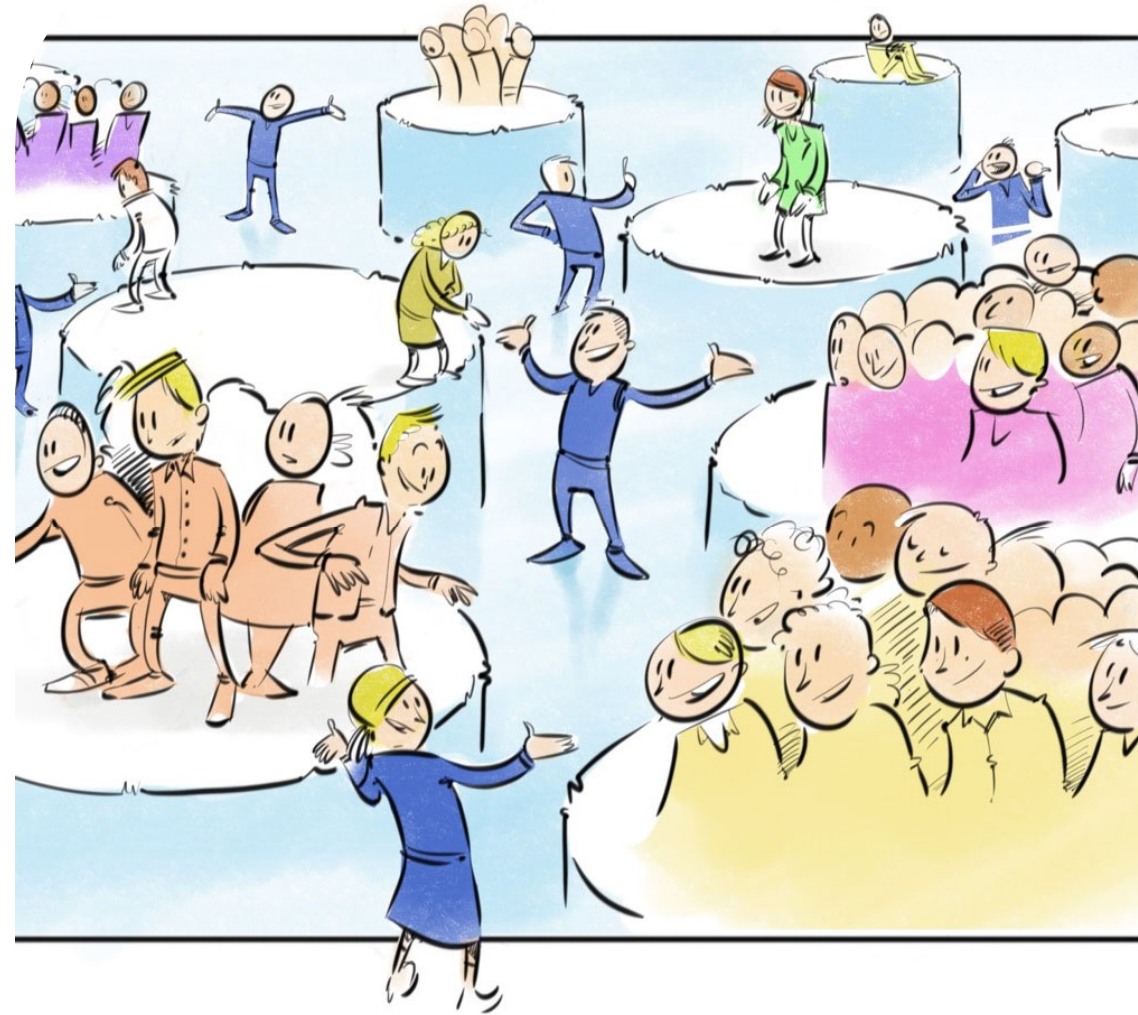
- Achtergrond
- Inzichten uit de inventarisatie
- In gesprek
  - Wat voor inzichten levert dit op?
  - Wat voor vragen roept het op?
  - Hoe / wat zouden we hier verder mee kunnen?

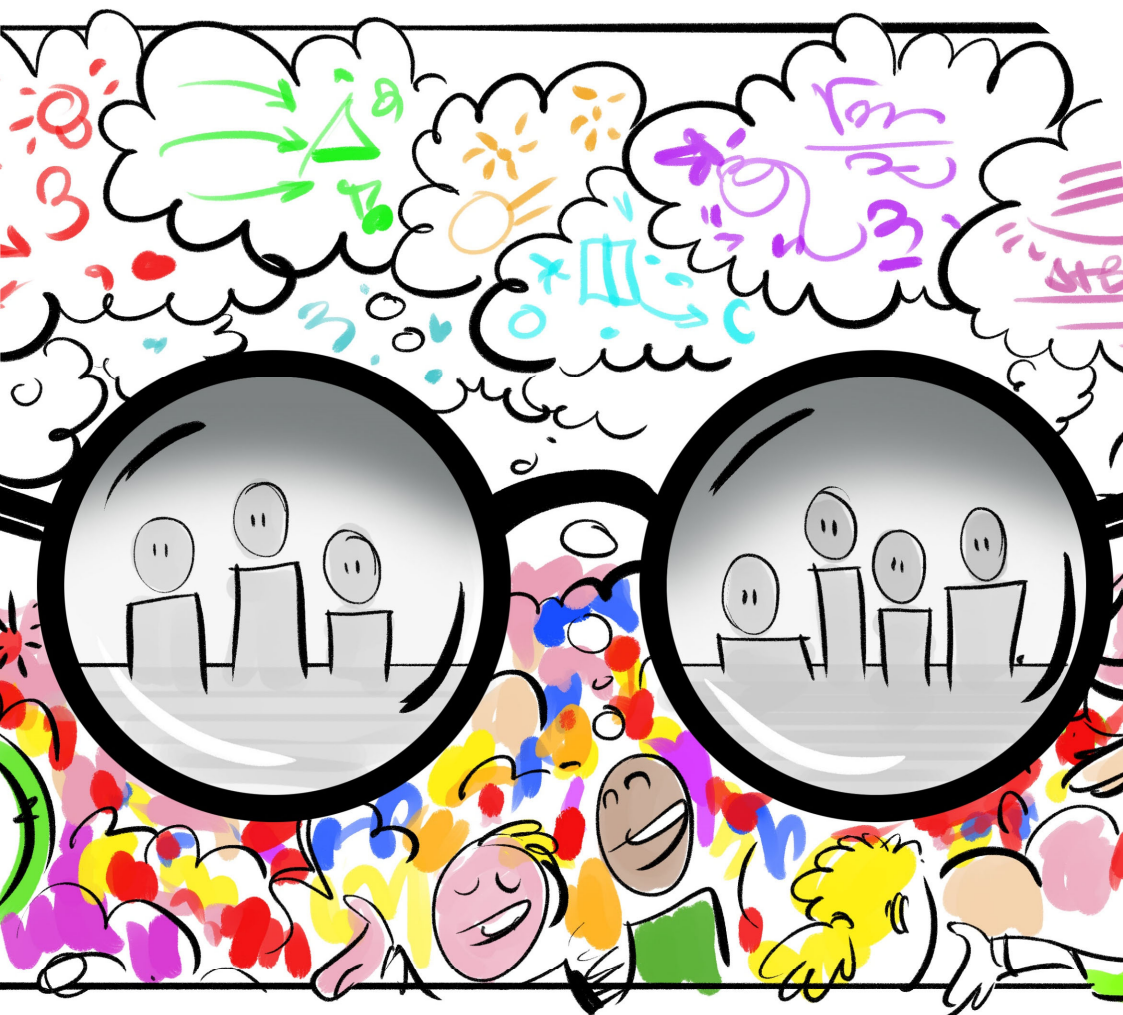
# 1

# Achtergrond

# Achtergrond en aanpak

- Bovenbestuurlijke netwerken als 'oplossing'
- Zicht krijgen in variatie en verschijningsvormen
- Beter inzicht in de huidige netwerken, de ervaringen en de werkzame bestanddelen kan bijdragen aan betere ondersteuning
- Online enquête (24 netwerken) en vier verdiepende interviews
- Afbakening: een eerste korte inventarisatie. Dat betekent:
  - Klein aantal netwerken
  - Zelfevaluatie
  - Niet gevraagd naar effectiviteit





# Vragenlijst

## Wat hadden we uitgevraagd

- Verschillende dimensies
- Continuüm met twee uitersten (10-puntsschaal)
  - **Formaliteit:** informeel versus formeel
  - **Regie:** centraal versus gedeeld
  - **Scope:** één afgebakend thema versus een brede scope
  - Type **doelen:** gericht op interactie en ontmoeting versus gericht op concrete doelen
  - **Sectoren:** smal (primair onderwijs) versus breed (meerdere sectoren)
  - **Openheid:** exclusief versus open voor nieuwe toetreders
  - **Bekendheid:** beperkt versus breed bekend
  - **Duur:** Tijdelijk versus oneindig/onbepaalde tijd

# Bril om naar samenwerking te kijken

## Verdiepende gesprekken

- Stichting Convent PO
- Netwerk Voorne-Putten en Rozenburg
- CBO Fryslân
- Breedsaam



Kaats & Opheij, 2012

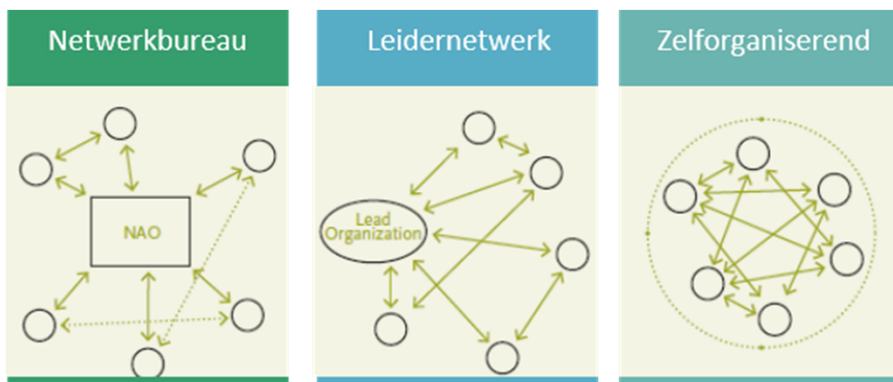
# 2

# Inzichten en patronen

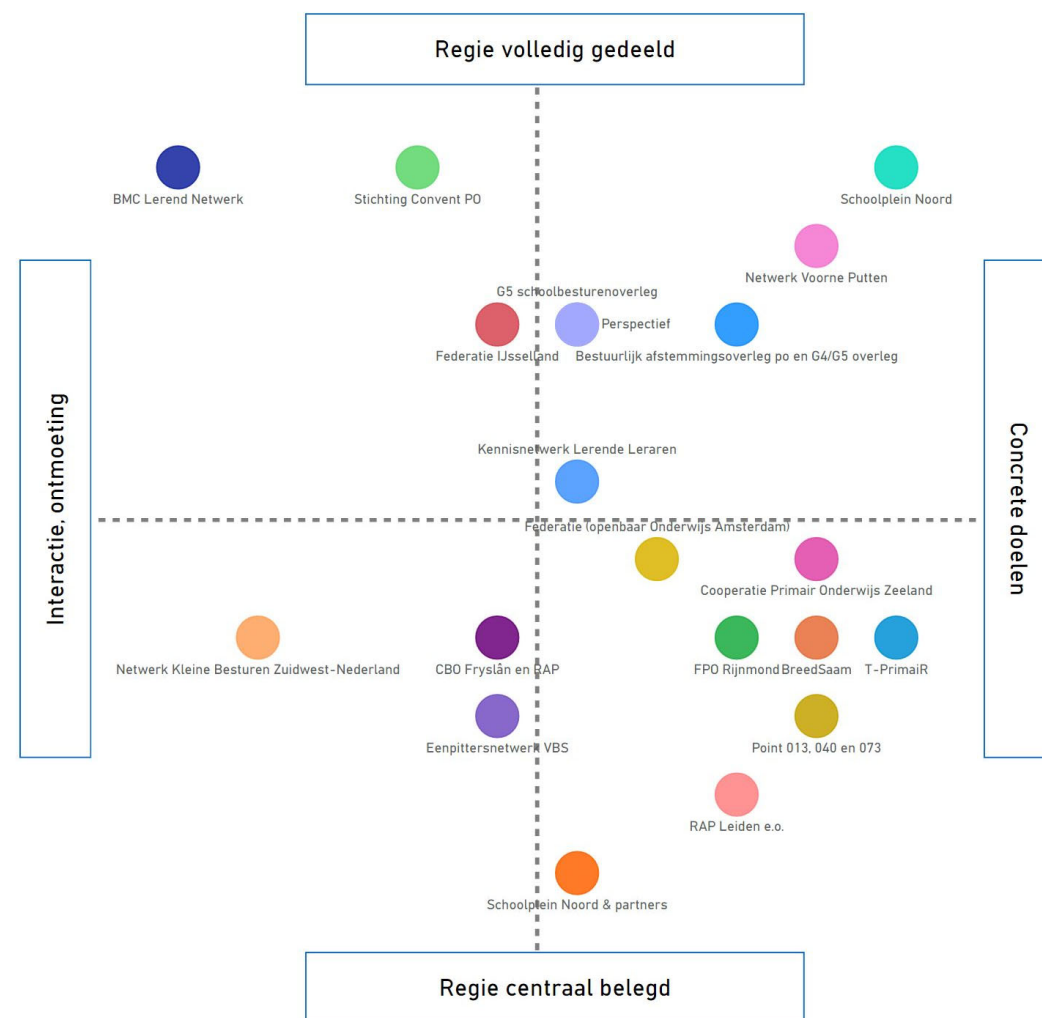
Resultaten uit de enquête

# Regie en aard van de doelen

- Meeste netwerken hebben **concrete** doelen
- Beide vormen van **regie** komen veelvuldig voor
- Netwerken waarin gewerkt wordt aan **concrete doelen**, hebben de regie vaker **centraal** belegd
- Netwerken waarin **interactie en ontmoeting** centraal staan, kennen even vaak een **volledig gedeelde** als **centrale** regie



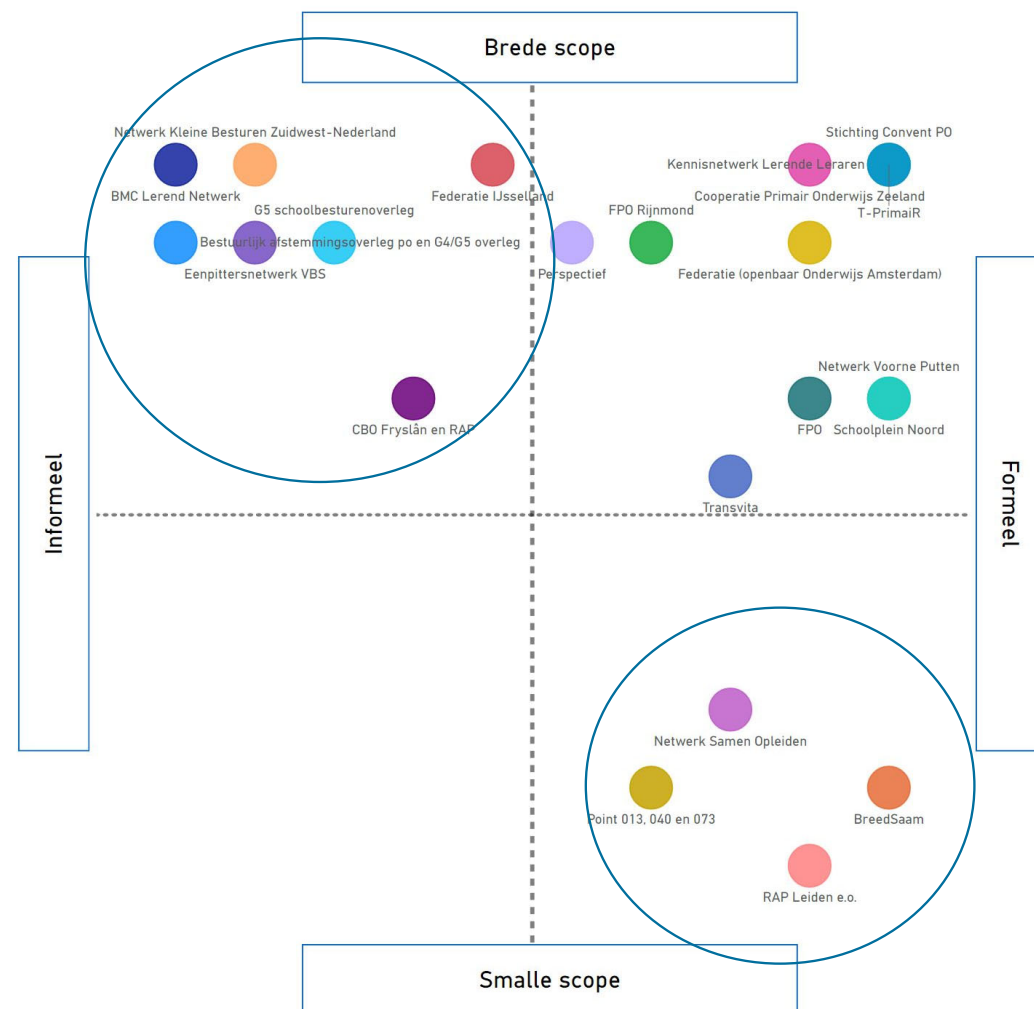
Provan & Kenis, 2008





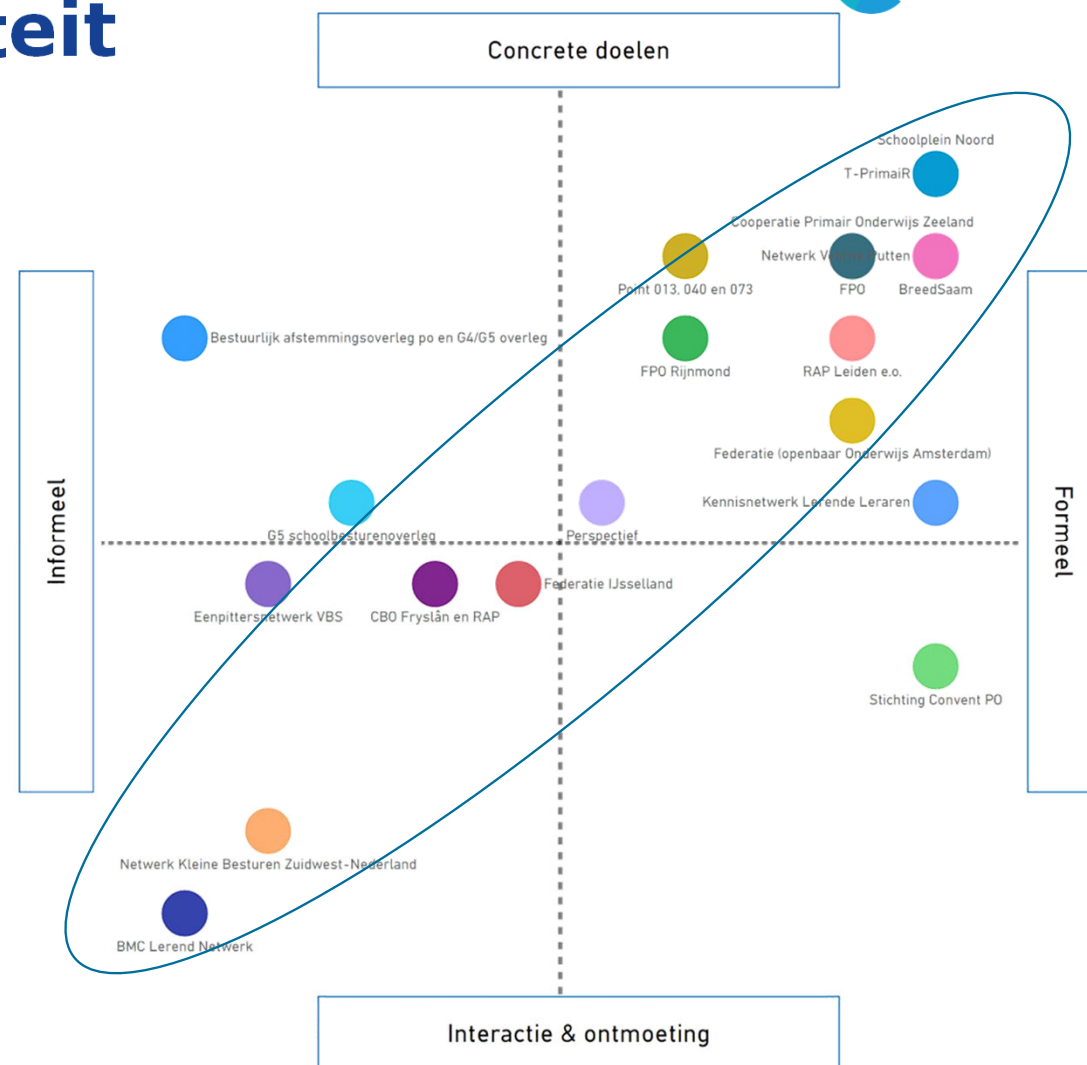
# Scope en formaliteit

- Meeste netwerken hebben een brede scope
- Netwerken met een **smalle scope** zijn **formeel** georganiseerd: een alliantie om werk te maken van één concreet thema
- **Informele** netwerken hebben een **brede scope**: een platform om range aan onderwerpen te bespreken



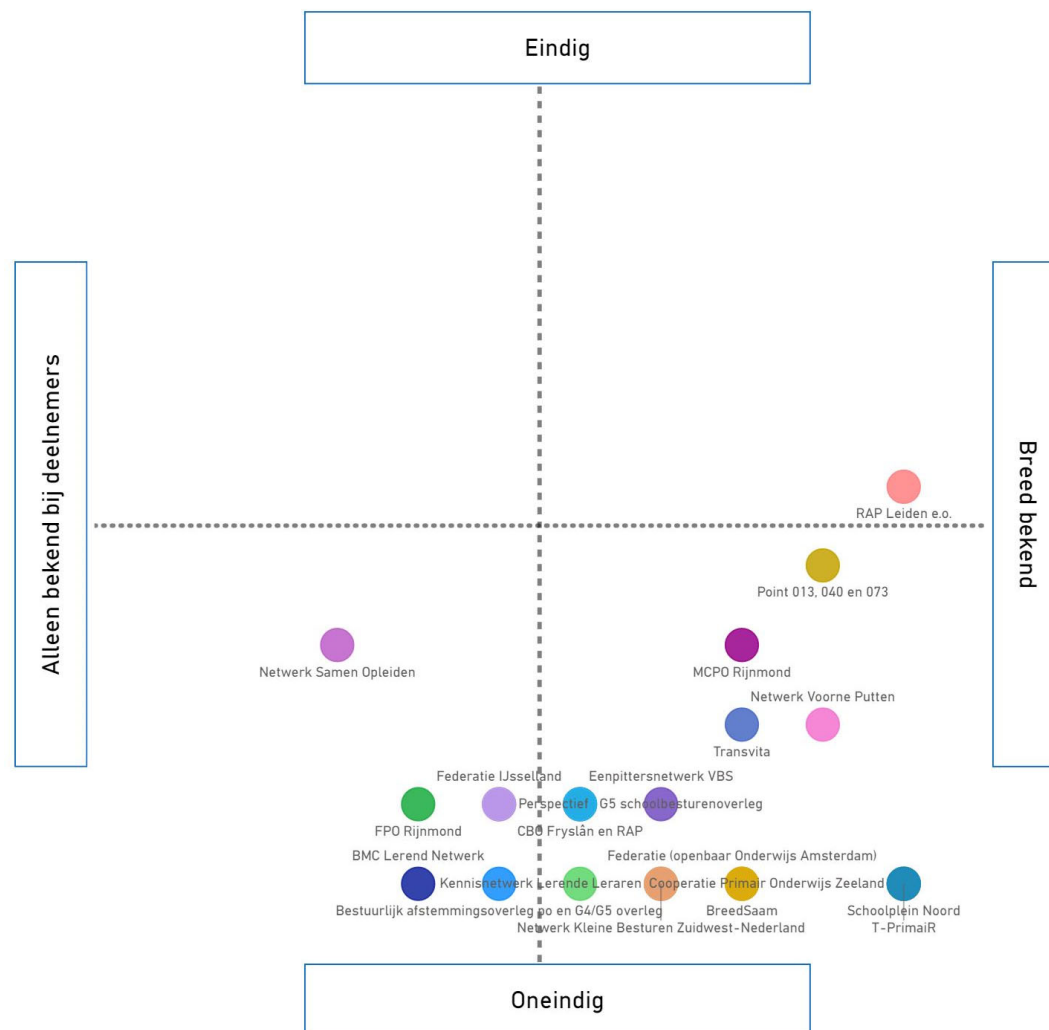
# Type doelen en formaliteit

- Meeste netwerken hebben concrete doelen
- Type doelen en formaliteit lijken lineair verbonden
  - Hoe **concreter** de doelstellingen, hoe **formeler** het netwerk is georganiseerd
  - Hoe meer het netwerk bedoeld is om **interactie**, ontmoeting en kennisdeling te stimuleren, hoe vaker het netwerk **informeel** is georganiseerd



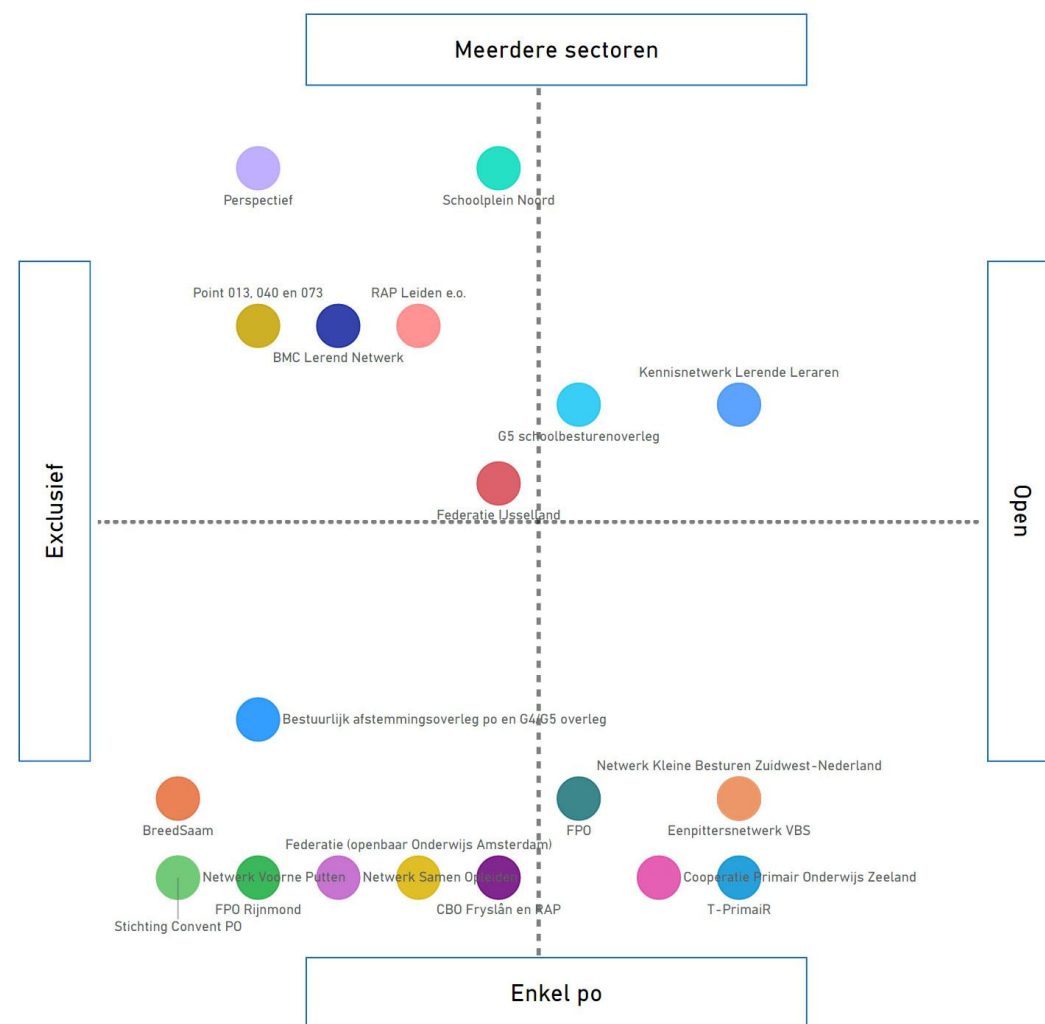
# Bekendheid en duur

- Vrijwel alle bovenbestuurlijke en/of regionale netwerken zijn opgericht voor **onbepaalde tijd**
- Een groot aantal netwerken geniet brede bekendheid

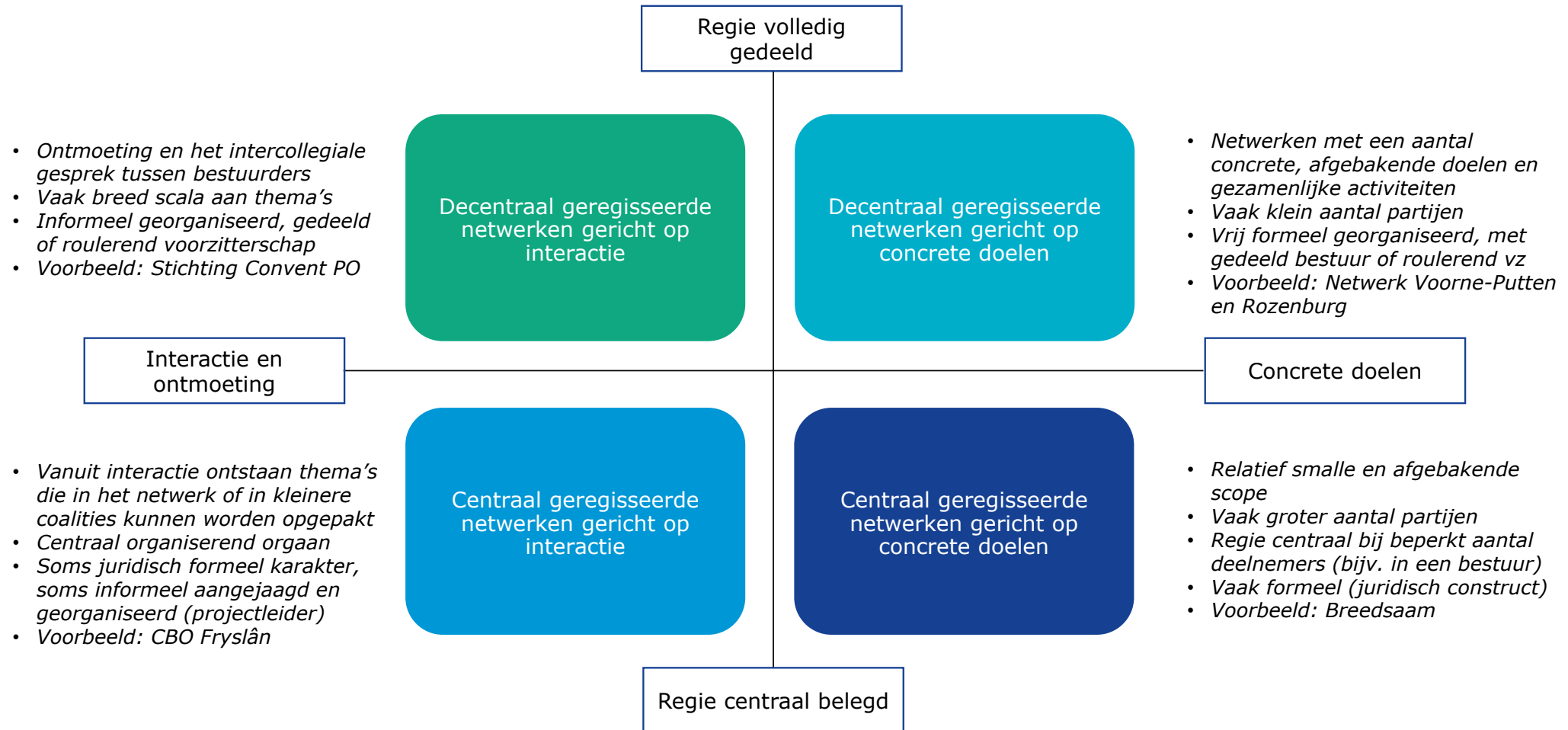


# Sectoren en openheid

- Veel netwerken met uitsluitend partijen uit het **po**
- Ook veel netwerken zijn **multi-sectoraal**: speciaal onderwijs, voortgezet onderwijs, hoger onderwijs en gemeenten
- Meeste netwerken relatief zijn **gesloten**



# Vier 'archetypen'



# Inzichten

## Wat leerden wij van de resultaten?

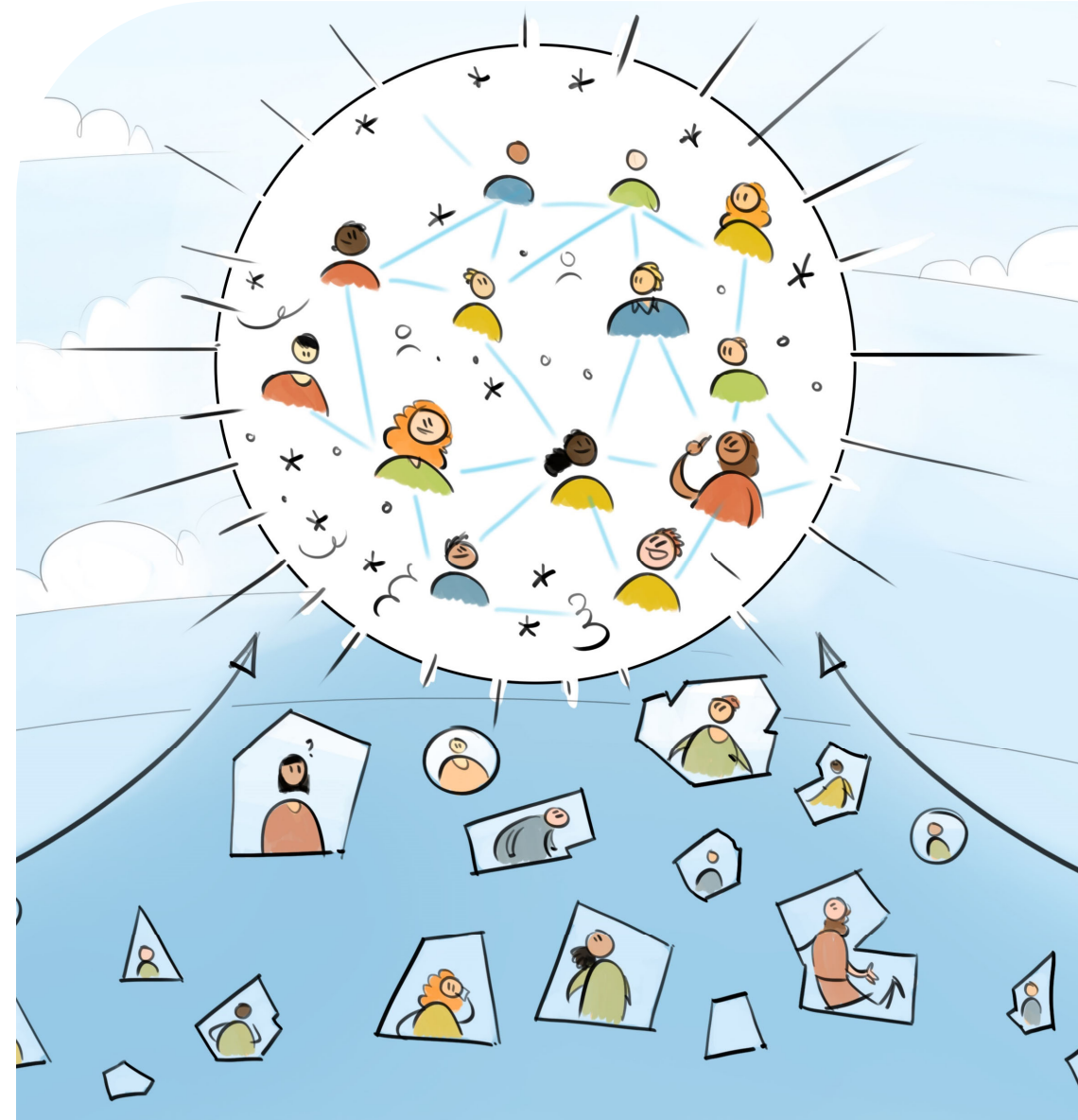
- Netwerken komen voor in allerlei soorten en maten. Maar sommige kenmerken zien we vaker dan andere. Relatief veel netwerken zijn:
  - gericht op **concrete doelen**
  - hebben een **brede scope**
  - **formeel georganiseerd**
  - opgericht voor **onbepaalde duur**
  - **breed bekend**
  - relatief **exclusief**
- Een aantal kenmerken laat een duidelijke samenhang zien:
  - Hoe **concreter** de doelstellingen, hoe logischer het lijkt om het netwerk **formeel** te organiseren
  - Hoe **smaller** de scope, hoe logischer het lijkt om het netwerk **formeel** te organiseren
  - Hoe meer gericht op **interactie en ontmoeting**, hoe logischer het lijkt om het netwerk **informeel** te organiseren
  - Vrijwel alle **bottom-up** ontstane netwerken zijn opgericht voor **onbepaalde duur**
  - *Vorm van **regie**: hangt o.a. samen met omvang van het netwerk*

- Aantal voorbehouden
  - Klein aantal netwerken
  - Zelfevaluatie
  - Niet gevraagd naar effectiviteit

# Waartoe leidt dit?

Vragen, reacties, suggesties...

- Inzichten, 'aha'- momenten?
- Bewuste ontwerpkeuzes of ontstaan?
- Aanleiding tot reflectie op passendheid vorm en inhoud?
- Wat zou dan helpen? Waar behoefte aan?





Professor Bronkhorstlaan 10  
Gebouw 92, Terrein Berg & Bosch  
3723 MB Bilthoven



Esther Klaster [esther@commoneye.nl](mailto:esther@commoneye.nl)

06 5772 7580  
030 207 2020



[www.commoneye.nl](http://www.commoneye.nl)  
[www.samenwerkingslab.nl](http://www.samenwerkingslab.nl)



Alle intellectuele eigendomsrechten met betrekking tot deze presentatie berusten bij Common Eye®.

Niets uit deze presentatie mag worden verveelvoudigd of openbaar gemaakt zonder schriftelijke toestemming van Common Eye®.